



УТВЕРЖДАЮ
Заведующий МАДОУ
детский сад №51 города Тюмени
И. В. Плашинова
«*И.В.*» *февраль* 2024 г.

**ПАСПОРТ
ДОСТУПНОСТИ ОБЪЕКТА СОЦИАЛЬНОЙ
ИНФРАСТРУКТУРЫ
МАДОУ детский сад №51 города Тюмени**

г. Тюмень ул., Холодильная, 63

**НА ДОСТУПНОСТЬ ДЛЯ ИНВАЛИДОВ
И МАЛОМОБИЛЬНЫХ ГРУПП НАСЕЛЕНИЯ**



**г. Тюмень
2024 г.**

В данном заключении представлена информация о состоянии доступности объекта социальной инфраструктуры, оформленная в «Паспорте доступности объекта социальной инфраструктуры (ОСИ)», для инвалидов и других маломобильных групп населения с целью принятия управленческих решений обеспечивающих их доступность, согласно методическому пособию «Методика паспортизации и классификации объектов и услуг с целью их объективной оценки для разработки мер, обеспечивающих их доступность» по Приказу Министерства труда и социальной защиты Российской Федерации от 25 декабря 2012 г. № 627.

Заключение на обследование разработано по результатам экспертной оценки уровня доступности объекта и соблюдения нормативно-правовых документов в архитектурной, строительной и градостроительной отрасли, а также социальной политике.

Состояние доступности объекта оценено как временно недоступно (ВНД).

Рекомендуем следующие мероприятия по обустройству и адаптации объекта:

- проведение ремонтных работ в соответствии с установленной нормативной и технической документацией:

- СП 59.13330.2020 «СНИП 35-01-2001 Доступность зданий и сооружений для маломобильных групп населения» - утвержден приказом Министерства строительства и жилищно-коммунального хозяйства РФ от 30 декабря 2020 г. № 904/пр.;

- приказ Минобрнауки РФ от 30.08.2013г № 1014 «Об утверждении Порядка организации и осуществления образовательной деятельности по основным общеобразовательным программам - образовательным программам дошкольного образования (с изменениями на 21. 01. 2019 года, внесенными приказом Минпросвещения РФ от 21.01.2019г №32);

- приказ Минобрнауки РФ от 09.11.2015г. №1309 "Об утверждении порядка обеспечения для инвалидов объектов;

- письмо Минобрнауки РФ от 12.02.2016г. №ВК-270/07 "Об обеспечении условий доступности для инвалидов, объектов, услуг в сфере образования";

- организация ситуационной помощи инвалиду (другому маломобильному человеку) со стороны сотрудников учреждения для получения услуги на объекте, в том числе при использовании дополнительных технических средств.

Обозначения и сокращения, используемые в заключении (Паспорте ОСИ):

Формы инвалидности

- Г Инвалиды с нарушениями слуха
- К Инвалиды, передвигающиеся на креслах-колясках
- О (ОДА) Инвалиды с нарушениями опорно-двигательного аппарата
- С Инвалиды с нарушениями зрения
- У Инвалиды с нарушениями интеллекта

Состояние доступности объекта (зоны)

- ДП Доступно полностью
- ДП-В Доступен полностью всем
- ДП-И Доступен полностью избирательно
- ДЧ Доступно частично
- ДЧ-В Доступен частично всем
- ДЧ-И Доступен частично избирательно
- ДУ Доступно условно
- «ВНД» Временно недоступно
- «Х» Не предназначен для посещения инвалидами

Вариант организации доступности объекта (формы обслуживания)

- «А» Доступность всех зон и помещений - универсальная
- «Б» Доступны специально выделенные участки и помещения
- «ДУ» Доступность условная: дополнительная помощь сотрудника, услуги на дому, дистанционно
- «ВНД» Не организована доступность
- «ТСР» Технические средства реабилитации
- «МГН» Маломобильные группы населения (инвалиды всех категорий)
- ИПР Индивидуальная программа реабилитации

УТВЕРЖДАЮ
Заведующий МАДОУ
детский сад №51 города Тюмени
И. В. Плашинова
« _____ » _____ 2024 г.

ПАСПОРТ ДОСТУПНОСТИ
для инвалидов МАДОУ детский сад №51 города Тюмени и предоставляемых на нем
услуг в сфере образования (далее услуг)

1. Общие сведения об объекте

- 1.1. Наименование (вид) объекта: Муниципальное автономное дошкольное образовательное учреждение детский сад № 51 города Тюмени
- 1.2. Адрес объекта: 625048 г. Тюмень ул. Холодильная, 63
- 1.3. Сведения о размещении объекта:
- отдельно стоящее здание 2 этажа 1957,4 кв.м.
- 1.4. Год постройки здания 1971, последнего капитального ремонта _____ г.
- 1.5. Дата предстоящих плановых ремонтных работ: текущего- _____ г, капитального
- Сведения об организации, расположенной на объекте
- 1.6. Название организации (учреждения), (полное юридическое наименование – согласно Уставу, краткое наименование) Муниципальное автономное дошкольное образовательное учреждение детский сад № 51 города Тюмени, МАДОУ д/с № 51 города Тюмени
Юридический адрес организации (учреждения) 625026 г. Тюмень ул. Механическая, 44
- 1.7. Основание для пользования объектом: оперативное управление
- 1.8. Форма собственности: муниципальная
- 1.9. Территориальная принадлежность: г. Тюмень
- 1.10. Вышестоящая организация (наименование) Департамент образования администрации города Тюмени
- 1.11. Адрес вышестоящей организации, другие координаты: 625000. г. Тюмень, ул. Володарского, 13

2. Характеристика деятельности организации на объекте

- 2.1 Сфера деятельности: Образование
- 2.2 Виды оказываемых услуг: Дошкольное образование
- 2.3 Форма оказания услуг: на объекте, с длительным пребыванием
- 2.4 Категории обслуживаемого населения по возрасту: дети от 1 до 7 лет
- 2.5 Категории обслуживаемых инвалидов: инвалиды с нарушениями опорно-двигательного аппарата, нарушениями зрения, нарушениями слуха, нарушениями умственного развития.
- 2.6 Плановая мощность: посещаемость (количество обслуживаемых в день), вместимость, пропускная способность до 275 человек в день
Участие в исполнении ИПР инвалида (да, нет) не предусмотрено

3. Состояние доступности объекта

- 3.1 Путь следования к объекту пассажирским транспортом
(описать маршрут движения с использованием пассажирского транспорта) Остановка «Родильный дом № 2» автобус: № 1, 1к, 49; Остановка «Школа № 37 автобус: № 1, 1к, 49.
наличие адаптированного пассажирского транспорта к объекту (да, нет) нет
- 3.2 Путь к объекту от ближайшей остановки пассажирского транспорта:
 - 3.2.1 расстояние до объекта от остановки транспорта - 150-300 м.
 - 3.2.2 время движения (пешком) 2-5 мин.
 - 3.2.3 наличие выделенного от проезжей части пешеходного пути (есть, нет) есть.
 - 3.2.4 перекрестки: регулируемые, со звуковой сигнализацией, таймером, с пешеходным переходом «Зебра».
 - 3.2.5 Информация на пути следования к объекту: акустическая, тактильная, визуальная: – отсутствует.
 - 3.2.6 Перепады высоты на пути: (есть, нет) путь движения на участке без уклонов, широкий. Без установки тактильной плитки.
- Их обустройство для инвалидов на коляске: (есть, нет) есть

3.3 Организация доступности объекта для инвалидов – форма обслуживания*

№ п/п	Категория инвалидов (вид нарушения)	Вариант организации доступности объекта (формы обслуживания)*
1.	Все категории инвалидов и МГН	ВНД
	<i>в том числе инвалиды:</i>	
2	передвигающиеся на креслах-колясках	ВНД
3	с нарушениями опорно-двигательного аппарата	ДУ
4	с нарушениями зрения	ДУ
5	с нарушениями слуха	ДУ
6	с нарушениями умственного развития	А

* - указывается один из вариантов: «А», «Б», «ДУ», «ВНД»

3.4 Состояние доступности основных структурно-функциональных зон

№ п/п	Основные структурно-функциональные зоны	Состояние доступности, в том числе для основных категорий инвалидов**
1	Территория, прилегающая к зданию (участок)	ДЧ-В
2	Вход (входы) в здание	ДП-И (Г, У) ДЧ-И (О, С) ВНД (К)
3	Путь (пути) движения внутри здания (в т.ч. пути эвакуации)	ДП-И (У, Г) ДЧ-И (О, С) ВНД (К)
4	Зона целевого назначения здания (целевого посещения объекта)	ДП-И (Г, У) ДЧ-И (С, О) ВНД (К)
5	Санитарно-гигиенические помещения	ДП-И (Г, У) ДЧ-И (С) ВНД (К, О)
6	Система информации и связи (на всех зонах)	ДЧ-И (Г, О, У) ВНД (К, С)
7	Пути движения к объекту (от остановки транспорта)	ДП-В

** Указывается: ДП-В - доступно полностью всем; ДП-И (К, О, С, Г, У) – доступно полностью избирательно (указать категории инвалидов); ДЧ-В - доступно частично всем; ДЧ-И (К, О, С, Г, У) – доступно частично избирательно (указать категории инвалидов); ДУ - доступно условно, ВНД – временно недоступно

3.5. ИТОГОВОЕ ЗАКЛЮЧЕНИЕ о состоянии доступности ОСИ:

Состояние объекта оценивается как временно недоступно (ВНД).

Для решения вопросов доступности для всех категорий инвалидов обеспечить систему информации и навигации на объекте. Обустроить пандусами перепады высот на путях движения, организовать систему взаимодействия и связи для оказания ситуационной помощи. Обеспечить наличие подготовленных специалистов для оказания ситуационной помощи. Предусмотреть технические средства реабилитации в виде инвентарных (переносных) пандусов для преодоления перепадов высот в сложных местах. Обустроить санузел для персонала техническими средствами реабилитации. Предусмотреть контрастное сочетание цветов на путях движения и в применяемом оборудовании. Предусмотреть эвакуационные мероприятия (в том числе с применением специальных средств) для всех категорий инвалидов. Организовать взаимодействие с органами местного самоуправления по вопросам адаптации парковочного места.

4. Управленческое решение

4.1. Рекомендации по адаптации основных структурных элементов объекта

№ п/п	Основные структурно-функциональные зоны объекта	Рекомендации по адаптации объекта (вид работы)*
1	Территория, прилегающая к зданию (участок)	Текущий ремонт, Капитальный ремонт, организационные мероприятия
2	Вход (входы) в здание	Текущий ремонт, Капитальный ремонт, Организационные мероприятия
3	Путь (пути) движения внутри здания (в т.ч. пути эвакуации)	Текущий ремонт, индивидуальное решение с ТСП, организационные мероприятия
4	Зона целевого назначения здания (целевого посещения объекта)	Текущий ремонт, организационные мероприятия
5	Санитарно-гигиенические помещения	Текущий ремонт, индивидуальное решение с ТСП, организационные мероприятия
6	Система информации на объекте (на всех зонах)	Текущий ремонт, индивидуальное решение с ТСП, организационные мероприятия
7	Пути движения к объекту (от остановки транспорта)	-

*- указывается один из вариантов (видов работ): не нуждается; ремонт (текущий, капитальный); индивидуальное решение с ТСП; технические решения невозможны – организация альтернативной формы обслуживания

4.2. Период проведения работ: 2024 – 2026 г.г.

4.3 Ожидаемый результат: ДП-И (Г, У, О, С), ДУ (К)

4.4. Для принятия решения требуется, не требуется (нужное подчеркнуть): _____

4.5. Информация размещена (обновлена) на Карте доступности субъекта Российской Федерации дата _____ 2024 года.

Геопортал Тюменской области: <https://gis.72to.ru/>

Карта доступной среды (объекты социальной инфраструктуры):

https://gis.72to.ru/orbismap/public_map/geoportal72/osi

Консоль (внесение паспортов объектов) – <https://gis.72to.ru/orbismap/#index/osi>



УТВЕРЖДАЮ
Заведующий МАДОУ
детский сад №51 города Тюмени
И. В. Плашинова
«27» февраля 2024 г.

АНКЕТА

(информация об объекте социальной инфраструктуры) К ПАСПОРТУ ДОСТУПНОСТИ ОСИ

для инвалидов МАДОУ детский сад №51 города Тюмени и предоставляемых на нем
услуг в сфере образования (далее услуг)

1. Общие сведения об объекте

- 1.1. Наименование (вид) объекта: Муниципальное автономное дошкольное образовательное учреждение детский сад № 51 города Тюмени
- 1.2. Адрес объекта: 625048 г. Тюмень ул. Холодильная, 63
- 1.3. Сведения о размещении объекта:
- отдельно стоящее здание 2 этажа 1957,4 кв.м.
- 1.4. Год постройки здания 1971, последнего капитального ремонта _____ г.
- 1.5. Дата предстоящих плановых ремонтных работ: текущего- _____ г, капитального _____ г.
- Сведения об организации, расположенной на объекте
- 1.6. Название организации (учреждения), (полное юридическое наименование – согласно Уставу, краткое наименование) Муниципальное автономное дошкольное образовательное учреждение детский сад № 51 города Тюмени, МАДОУ д/с № 51 города Тюмени
- Юридический адрес организации (учреждения) 625026 г. Тюмень ул. Механическая, 44
- 1.7. Основание для пользования объектом: оперативное управление
- 1.8. Форма собственности: муниципальная
- 1.9. Территориальная принадлежность: г. Тюмень
- 1.10. Вышестоящая организация (наименование) Департамент образования администрации города Тюмени
- 1.11. Адрес вышестоящей организации, другие координаты: 625000. г. Тюмень, ул. Володарского, 13

2. Характеристика деятельности организации на объекте

- 2.1 Сфера деятельности: Образование
- 2.2 Виды оказываемых услуг: Дошкольное образование
- 2.3 Форма оказания услуг: на объекте, с длительным пребыванием
- 2.4 Категории обслуживаемого населения по возрасту: дети от 1 до 7 лет
- 2.5 Категории обслуживаемых инвалидов: инвалиды с нарушениями опорно-двигательного аппарата, нарушениями зрения, нарушениями слуха, нарушениями умственного развития.
- 2.6 Плановая мощность: посещаемость (количество обслуживаемых в день), вместимость, пропускная способность до 275 человек в день
- Участие в исполнении ИПР инвалида (да, нет) не предусмотрено

3. Состояние доступности объекта

- 3.1 Путь следования к объекту пассажирским транспортом
(описать маршрут движения с использованием пассажирского транспорта) Остановка «Родильный дом № 2» автобус: № 1, 1к, 49; Остановка «Школа № 37 автобус: № 1, 1к, 49.
наличие адаптированного пассажирского транспорта к объекту (да, нет) нет
- 3.2 Путь к объекту от ближайшей остановки пассажирского транспорта:
 - 3.2.1 расстояние до объекта от остановки транспорта - 150-300 м.
 - 3.2.2 время движения (пешком) 2-5 мин.
 - 3.2.3 наличие выделенного от проезжей части пешеходного пути (есть, нет) есть.
 - 3.2.4 перекрестки: регулируемые, со звуковой сигнализацией, таймером, с пешеходным переходом «Зебра».
 - 3.2.5 Информация на пути следования к объекту: акустическая, тактильная, визуальная: – отсутствует.
 - 3.2.6 Перепады высоты на пути: (есть, нет) путь движения на участке без уклонов, широкий. Без установки тактильной плитки.
- Их обустройство для инвалидов на коляске: (есть, нет) есть



УТВЕРЖДАЮ

Заведующий МАДОУ
детский сад №51 города Тюмени
И. В. Плашинова
«27» февраля 2024 г.

**АКТ ОБСЛЕДОВАНИЯ № 2
объекта социальной инфраструктуры
К ПАСПОРТУ ДОСТУПНОСТИ ОСИ**

**для инвалидов МАДОУ детский сад №51 города Тюмени и предоставляемых на нем
услуг в сфере образования (далее услуг)**

1. Общие сведения об объекте

- 1.1. Наименование (вид) объекта: Муниципальное автономное дошкольное образовательное учреждение детский сад № 51 города Тюмени
- 1.2. Адрес объекта: 625048 г. Тюмень ул. Холодильная, 63
- 1.3. Сведения о размещении объекта:
- отдельно стоящее здание 2 этажа 1957,4 кв.м.
- 1.4. Год постройки здания 1971, последнего капитального ремонта _____ г.
- 1.5. Дата предстоящих плановых ремонтных работ: текущего- _____ г, капитального
- Сведения об организации, расположенной на объекте
- 1.6. Название организации (учреждения), (полное юридическое наименование – согласно Уставу, краткое наименование) Муниципальное автономное дошкольное образовательное учреждение детский сад № 51 города Тюмени, МАДОУ д/с № 51 города Тюмени
- Юридический адрес организации (учреждения) 625026 г. Тюмень ул. Механическая, 44
- 1.7. Основание для пользования объектом: оперативное управление
- 1.8. Форма собственности: муниципальная
- 1.9. Территориальная принадлежность: г. Тюмень
- 1.10. Вышестоящая организация (наименование) Департамент образования администрации города Тюмени
- 1.11. Адрес вышестоящей организации, другие координаты: 625000. г. Тюмень, ул. Володарского, 13

2. Характеристика деятельности организации на объекте

- 2.1 Сфера деятельности: Образование
- 2.2 Виды оказываемых услуг: Дошкольное образование
- 2.3 Форма оказания услуг: на объекте, с длительным пребыванием
- 2.4 Категории обслуживаемого населения по возрасту: дети от 1 до 7 лет
- 2.5 Категории обслуживаемых инвалидов: инвалиды с нарушениями опорно-двигательного аппарата, нарушениями зрения, нарушениями слуха, нарушениями умственного развития.
- 2.6 Плановая мощность: посещаемость (количество обслуживаемых в день), вместимость, пропускная способность до 275 человек в день
- Участие в исполнении ИПР инвалида (да, нет) не предусмотрено

3. Состояние доступности объекта

- 3.1 Путь следования к объекту пассажирским транспортом
(описать маршрут движения с использованием пассажирского транспорта) Остановка «Родильный дом № 2» автобус: № 1, 1к, 49; Остановка «Школа № 37 автобус: № 1, 1к, 49.
наличие адаптированного пассажирского транспорта к объекту (да, нет) нет
- 3.2 Путь к объекту от ближайшей остановки пассажирского транспорта:
- 3.2.1 расстояние до объекта от остановки транспорта - 150-300 м.
- 3.2.2 время движения (пешком) 2-5 мин.
- 3.2.3 наличие выделенного от проезжей части пешеходного пути (есть, нет) есть.
- 3.2.4 перекрестки: регулируемые, со звуковой сигнализацией, таймером, с пешеходным переходом «Зебра».
- 3.2.5 Информация на пути следования к объекту: акустическая, тактильная, визуальная: – отсутствует.
- 3.2.6 Перепады высоты на пути: (есть, нет) путь движения на участке без уклонов, широкий. Без установки тактильной плитки.
- Их обустройство для инвалидов на коляске: (есть, нет) есть

3.3 Организация доступности объекта для инвалидов – форма обслуживания

№№ п/п	Категория инвалидов (вид нарушения)	Вариант организации доступности объекта (формы обслуживания)*
1	Все категории инвалидов и МГН	ВНД
	<i>в том числе инвалиды:</i>	
2	передвигающиеся на креслах-колясках	ВНД
3	с нарушениями опорно-двигательного аппарата	ДУ
4	с нарушениями зрения	ДУ
5	с нарушениями слуха	ДУ
6	с нарушениями интеллекта	А

* - указывается один из вариантов: «А», «Б», «ДУ», «ВНД»

3.4 Состояние доступности основных структурно-функциональных зон

№ п/п	Основные структурно-функциональные зоны	Состояние доступности, в том числе для основных категорий инвалидов**	Приложение	
			№ на плане	№ фото
1	Пути движения по прилегающей территории	ДЧ-В	-	1,5,6,8,10,11 14-17,22,23
2	Вход (входы) в здание	ДП-И (Г, У) ДЧ-И (О, С) ВНД (К)	7	7,9,24
3	Путь (пути) движения внутри здания (в т.ч. пути эвакуации)	ДП-И (У, Г) ДЧ-И (О, С) ВНД (К)	19,20,54,55 I - VIII	12,13,17,18,21,25, 27,30-33,36-48,51, 52,62,67-73,75, 86-88,92,95-97
4	Зона целевого назначения здания (целевого посещения объекта)	ДП-И (Г, У) ДЧ-И (С,О) ВНД (К)	Кабинеты, музыкальный зал, спортивный зал, группы 17,23,24,28 1-й эт:14,18,41,62,71 2-й эт:11,16,32,35,36, 39,42,43,47	28-30, 40-44 47-50 52 54-58 75-87 92-94
5	Санитарно-гигиенические помещения	ДП-И (Г, У) ДЧ-И (С) ВНД (К, О)	Санузлы, раздевальные	53,59-61,63-66 78,79,82,88-91
6	Система информации и связи (на всех зонах)	ДЧ-И (Г, О, У) ВНД (К, С)	Вход в учреждение, пути движения, зоны целевого назначения, санузлы	5,6,9,21,25,27,29 30,36,38,41,43 45,46,48,52,62, 65-67,75,86,97
7	Пути движения к объекту (от остановки транспорта)	ДП-В	-	1,2,4

** Указывается: ДП-В - доступно полностью всем; ДП-И (К, О, С, Г, У) – доступно полностью избирательно (указать категории инвалидов); ДЧ-В - доступно частично всем; ДЧ-И (К, О, С, Г, У) – доступно частично избирательно (указать категории инвалидов); ДУ - доступно условно, ВНД - недоступно

3.5. ИТОГОВОЕ ЗАКЛЮЧЕНИЕ о состоянии доступности ОСИ:

Состояние объекта оценивается как временно недоступно (ВНД).

Для решения вопросов доступности для всех категорий инвалидов обеспечить систему информации и навигации на объекте. Обустроить пандусами перепады высот на путях движения.

организовать систему взаимодействия и связи для оказания ситуационной помощи. Обеспечить наличие подготовленных специалистов для оказания ситуационной помощи. Предусмотреть технические средства реабилитации в виде инвентарных (переносных) пандусов для преодоления перепадов высот в сложных местах. Обустроить санузел для персонала техническими средствами реабилитации. Предусмотреть контрастное сочетание цветов на путях движения и в применяемом оборудовании. Предусмотреть эвакуационные мероприятия (в том числе с применением специальных средств) для всех категорий инвалидов. Организовать взаимодействие с органами местного самоуправления по вопросам адаптации парковочного места.

4. Управленческое решение

4.1. Рекомендации по адаптации основных структурных элементов объекта:

№ п/п	Основные структурно-функциональные зоны объекта	Рекомендации по адаптации объекта (вид работы)*
1	Пути движения к объекту (прилегающая территория)	Текущий ремонт, Капитальный ремонт, организационные мероприятия
2	Вход (входы) в здание	Текущий ремонт, Капитальный ремонт, Организационные мероприятия
3	Путь (пути) движения внутри здания (в т.ч. пути эвакуации)	Текущий ремонт, индивидуальное решение с ТСР, организационные мероприятия
4	Зона целевого назначения здания (целевого посещения объекта)	Текущий ремонт, организационные мероприятия
5	Санитарно-гигиенические помещения	Текущий ремонт, индивидуальное решение с ТСР, организационные мероприятия
6	Система информации на объекте (на всех зонах)	Текущий ремонт, индивидуальное решение с ТСР, организационные мероприятия
7	Пути движения к объекту (от остановки транспорта)	-

*- указывается один из вариантов (видов работ): не нуждается; ремонт (текущий, капитальный); индивидуальное решение с ТСР; технические решения невозможны – организация альтернативной формы обслуживания

4.2. Период проведения работ: 2024 – 2026 г.г.

4.3 Ожидаемый результат: ДП-И (Г, У, О, С), ДУ (К)

4.4. Для принятия решения требуется, _____

4.4.1. согласование на Комиссии _____
(наименование Комиссии по координации деятельности в сфере обеспечения доступной среды жизнедеятельности для инвалидов и других МГН)

4.4.2. согласование работ с надзорными органами (в сфере проектирования и строительства, архитектуры, охраны памятников, другое - указать) _____

4.4.3. техническая экспертиза; разработка проектно-сметной документации;

4.4.4. согласование с вышестоящей организацией (собственником объекта);

4.4.5. согласование с общественными организациями инвалидов: Председатель Общественной организации «Калининская окружная организация г. Тюмени Тюменской областной региональной организации Общероссийской Общественной организации «Всероссийское общество инвалидов» (ВОИ)

Авдеева Елена Валерьевна;

4.4.6. другое _____

Имеется заключение уполномоченной организации о состоянии доступности объекта (наименование документа и выдавшей его организации, дата) _____

4.7. Информация размещена (обновлена) на Карте доступности субъекта Российской Федерации дата 2024 года.

Геопортал Тюменской области: <https://gis.72to.ru/>

Карта доступной среды (объекты социальной инфраструктуры):

https://gis.72to.ru/orbismap/public_map/geoportal72/osi

Консоль (внесение паспортов объектов) – <https://gis.72to.ru/orbismap/#index/osi>

5. Особые отметки

ПРИЛОЖЕНИЯ:

Результаты обследования:

- | | |
|--|-------|
| 1. Территории, прилегающей к объекту | 2 шт. |
| 2. Входа (входов) в здание | 2 шт. |
| 3. Путей движения в здании | 3 шт. |
| 4. Зоны целевого назначения объекта | 2 шт. |
| 5. Санитарно-гигиенических помещений | 2 шт. |
| 6. Системы информации (и связи) на объекте | 2 шт. |

Результаты фотофиксации на объекте 97 шт.

Поэтажные планы, паспорт БТИ на 2 л.

Другое (в том числе дополнительная информация о путях движения к объекту) нет.

Руководитель
рабочей группы:

Заместитель заведующего

МАДОУ д/с №51

Пнёва Т. А.

(должность, Ф.И.О.)

(подпись)

Члены рабочей
группы:

Специалист по охране труда

Носов В. М.

(должность, Ф.И.О.)

(подпись)

Заведующий хозяйством

Ломовцева Л.В.

(должность, Ф.И.О.)

(подпись)

I. Результаты обследования:
1. Территории, прилегающей к зданию (участка)

МАДОУ д/с №51 города Тюмени

г. Тюмень, ул. Холодильная, 63

наименование объекта, адрес

№ п/п	Наименование функционально-планировочного элемента	Наличие элемента			Выявленные нарушения и замечания		Работы по адаптации объектов	
		есть/нет	№ на плане	№ фото	Содержание	Значимо для инвалида (категория)	Содержание	Виды работ
1.1	Вход (входы) на территорию	есть	-	5,6	- створ калитки не выделен контрастным цветом; - отсутствует информационная вывеска с наименованием учреждения, режимом работы и контактной информацией дублированной шрифтом Брайля; - отсутствуют предупреждающие тактильно-контрастные указатели.	К, О, С, Г, У	- выделить створ калитки ярким контрастным цветом с обеих сторон; - установить информационную вывеску с наименованием учреждения, режимом работы и контактной информацией дублированной рельефно-точечным шрифтом Брайля рядом с калиткой со стороны дверной ручки на высоте 1,6 м; - установить предупреждающие тактильно-контрастные указатели с обеих сторон калитки (полоса глубиной 0,5 м на расстоянии: 0,3 м при открывании калитки от себя, на расстоянии ширины створки калитки при открывании к себе).	Текущий ремонт
1.2	Путь (пути) движения на территории	есть	-	10,11 14-17 22,23	- отсутствуют средства информационной поддержки и навигации на путях движения (информационные таблички возле детских площадок с наименованием групп);	К, О, С, Г, У	- предусмотреть систему средств информационной поддержки и навигации на всех путях движения, установить указатели направления движения к главному входу; - установить информационные таблички с названием группы, к которой относится игровая площадка;	Текущий ремонт
1.3	Лестница (наружная)	есть	-	8	- на пути движения имеется перепад высоты в виде одиночной ступени	К,О,С	- предусмотреть возможность замены одиночной ступени на пандус по всей длине	Капитальный ремонт
1.4	Пандус (наружный)	есть	-	8	- поверхность пандуса не очищена от наледи и снега	К,О	- в зимний период проводить уборку наледи и снега с пандуса по мере необходимости	Организационные мероприятия

1.5	Автостоянка и парковка	нет	-	1	- не выделено парковочное место для стоянки автотранспорта инвалидов.	К, О, Г, С, У	- обратиться в учреждение по компетенции с просьбой обустроить парковочное место для стоянки автотранспорта инвалидов на парковке рядом с детским садом.	Организа ционные меропри ятия
-----	------------------------	-----	---	---	---	---------------	--	--

II Заключение по зоне:

Наименование структурно-функциональной зоны	Состояние доступности* (к пункту 3.4 Акта обследования ОСИ)	Приложение		Рекомендации по адаптации (вид работы)** к пункту 4.1 Акта обследования ОСИ
		№ на плане	№ фото	
Территория, прилегающая к зданию (участок)	ДЧ-В	-	1,5,6,8 10,11 14-17 22,23	Текущий ремонт, Капитальный ремонт, организационные мероприятия

* указывается: ДП-В - доступно полностью всем; ДП-И (К, О, С, Г, У) – доступно полностью избирательно (указать категории инвалидов); ДЧ-В - доступно частично всем; ДЧ-И (К, О, С, Г, У) – доступно частично избирательно (указать категории инвалидов); ДУ - доступно условно, ВНД – недоступно

Комментарий к заключению: Состояние доступности структурно-функциональной зоны оценено как доступно частично всем.

I. Результаты обследования:
2. Входа (входов) в здание
МАДОУ д/с №51 города Тюмени
г. Тюмень, ул. Холодильная, 63
наименование объекта, адрес

№ п/п	Наименование функционально-планировочного элемента	Наличие элемента			Выявленные нарушения и замечания		Работы по адаптации объектов	
		есть/ нет	№ на плане	№ фото	Содержание	Значимо для инвалида (категория)	Содержание	Виды работ
2.1	Лестница (наружная)	есть	-	7,9	- краевые ступени лестницы не выделены контрастным цветом; - перед лестницей отсутствуют предупреждающие тактильно-контрастные указатели - отсутствует кнопка вызова персонала в начале лестницы;	К, О, Г, С, У	- выделить краевые ступени лестницы контрастным цветом (полоса шириной 0,08-0,1 м на расстоянии 0,03-0,04 м от края ступени); - установить предупреждающий тактильно-контрастный указатель перед лестницей (полоса глубиной 0,5 м. на расстоянии 0,3 м от препятствия); - установить кнопку вызова персонала в доступном месте в начале лестницы.	Текущий ремонт
2.2	Пандус	нет	-	9	- лестница не продублирована пандусом;	К, О, С, Г, У	- установить пандус на одном из входов в соответствии с требуемыми нормами, обеспечить информацию и навигацию; - разработать положение об оказании ситуационной помощи, обучить персонал (не менее 2х человек на объекте), включить обязанности в должностные инструкции; - при необходимости обеспечить своевременное оказание ситуационной помощи.	Капитальный ремонт, организационные мероприятия
2.3	Входная площадка	есть	-	9	- на основном входе отсутствует пиктограмма «доступность для инвалидов»; - отсутствуют	К, О, С, Г, У	- установить пиктограммы «доступность для инвалидов»; - установить информационную	Текущий ремонт

					информационная вывеска с наименованием учреждения, режимом работы и контактной информацией дублированная шрифтом Брайля;		вывеску с наименованием учреждения, режимом работы и контактной информацией дублированной рельефно-точечным шрифтом Брайля рядом с калиткой со стороны дверной ручки на высоте 1,6 м;	
2.4	Дверь (входная)	есть	-	9,24	- ширина рабочей створки двери менее 0,9 м; - дверные ручки не выделены контрастным цветом; - контур входной двери не выделен контрастным цветом; - встречаются пороги с высотой более 0,014 м.	С, К, О	- выделить дверные ручки и контур двери контрастным цветом; - при необходимости обеспечить оказание ситуационной помощи; - предусмотреть приставные мини пандусы к порогам.	Текущий ремонт, организационные мероприятия
2.5	Тамбур	есть	7	24	- размеры тамбура не соответствуют нормативам СП59.13330.2020.	К,О	- при необходимости предусмотреть оказание ситуационной помощи персоналом объекта	Организационные мероприятия

II Заключение по зоне:

Наименование структурно-функциональной зоны	Состояние доступности* (к пункту 3.4 Акта обследования ОСИ)	Приложение		Рекомендации по адаптации (вид работы)** к пункту 4.1 Акта обследования ОСИ
		№ на плане	№ фото	
Вход в здание	ДП-И (Г, У) ДЧ-И (О, С) ВНД (К)	7	7,9,24	Текущий ремонт, Капитальный ремонт, организационные мероприятия

* указывается: ДП-В - доступно полностью всем; ДП-И (К, О, С, Г, У) – доступно полностью избирательно (указать категории инвалидов); ДЧ-В - доступно частично всем; ДЧ-И (К, О, С, Г, У) – доступно частично избирательно (указать категории инвалидов); ДУ - доступно условно, ВНД - недоступно

Комментарий к заключению: **Состояние доступности структурно-функциональной зоны оценено как доступно полностью избирательно (Г, У). Доступно частично избирательно (О, С). Временно недоступно (К).**

I. Результаты обследования:

3. Пути (путей) движения внутри здания (в т.ч. путей эвакуации)

МАДОУ д/с №51 города Тюмени

г. Тюмень, ул. Холодильная, 63

наименование объекта, адрес

№ п/п	Наименование функционально-планировочного элемента	Наличие элемента			Выявленные нарушения и замечания		Работы по адаптации объектов	
		есть/нет	№ на плане	№ фото	Содержание	Значимо для инвалида (категория)	Содержание	Виды работ
3.1	Коридор (вестибюль, зона ожидания, галерея, балкон)	есть	19 20 54 55	32,33 39,51 68,69	- встречаются открытые дверные проемы, контуры которых не выделены контрастным цветом.	С	- контуры выступающих конструкций и открытых проемов выделить ярким контрастным цветом;	Текущий ремонт
3.2	Лестница (внутри здания)	есть	I - VIII	25,27 31,36 45,46 62,67 97	- краевые ступени лестниц не выделены; - встречаются лестницы с поручнем с одной стороны; - не предусмотрено преодоление лестниц инвалидами на кресло-коляске.	С, К	- выделить краевые ступени контрастным цветом в соответствии с требуемыми нормами (выделяется проступь, полоса шириной 0,08-0,1 м на расстоянии 0,03-0,04 м от края ступени); - предусмотреть обустройство поручней на межэтажных лестницах с двух сторон; - при необходимости предусмотреть помощь ассистента (помощника) по оказанию технической помощи инвалидам и лицам с ОВЗ для обеспечения доступа на 2-й этаж инвалиду на кресло-коляске; - родителям – инвалидам на кресло-коляске обеспечить оказание услуги на первом этаже, при необходимости предусмотреть применение телескопического пандуса и (или) лестничного мобильного	Текущий ремонт, индивидуальное решение с ТСР, организационные мероприятия

							подъемника (ступенькохода).	
3.3	Пандус (внутри здания)	нет	-	-	-	-	-	-
3.4	Лифт пассажирский	нет	-	-	-	-	-	-
3.5	Дверь	есть	-	30,37, 38,40 41 42-44 47,48 52,75 86-88 92	- встречаются дверные ручки, не выделенные контрастным цветом; - встречаются контуры дверей, не выделенные контрастным цветом; - встречаются двери с высотой порога более 0,014 м.	С, К, О	- выделить дверные ручки контрастным цветом; - выделить контуры дверей контрастным цветом; - при необходимости предусмотреть приставные мини пандусы к порогам или оказание ситуационной помощи.	Текущий ремонт, организационные мероприятия
3.6	Пути эвакуации (в т.ч. зоны безопасности)	есть	-	12,13 17,18 21 70-73 95-97	- отсутствуют информационные пиктограммы; - не предусмотрена эвакуация инвалидов на кресло-колясках; - ручки дверей и дверные контуры не выделены контрастным цветом; - встречаются пороги, с высотой более 0,014 м; - отсутствует второй поручень на эвакуационных лестницах; - краевые ступени лестниц не выделены контрастным цветом.	К, О, С	- для эвакуации инвалидов на кресло-коляске предусмотреть помощь ассистента (помощника) по оказанию технической помощи инвалидам и лицам с ОВЗ, в т.ч. с использованием телескопического пандуса; - ручки дверей и контуры дверей выделить контрастным цветом; - краевые ступени лестниц выделить контрастным цветом (полоса шириной 0,08-0,1м за 0,03-0,04м от края ступени); - предусмотреть обустройство эвакуационных лестниц поручнем с двух сторон; - предусмотреть обустройство порогов дверей приставными мини-пандусами;	Текущий ремонт, индивидуальное решение с ТСП, организационные мероприятия

Заключение по зоне:

Наименование структурно-функциональной зоны	Состояние доступности (к пункту 3.4 Акта обследования ОСИ)	Приложение		Рекомендации по адаптации (вид работы) к пункту 4.1 Акта обследования ОСИ
		№ на плане	№ фото	
Путь (пути) движения внутри здания (в т.ч. пути эвакуации)	ДП-И (У, Г) ДЧ-И (О, С) ВНД (К)	19,20,54, 55 I - VIII	12,13,17 18,21,25, 27,30-33 36-48 51,52,62 67-73,75 86-88 92,95-97	Текущий ремонт, индивидуальное решение с ТСР, организационные мероприятия

* указывается: ДП-В - доступно полностью всем; ДП-И (К, О, С, Г, У) – доступно полностью избирательно (указать категории инвалидов); ДЧ-В - доступно частично всем; ДЧ-И (К, О, С, Г, У) – доступно частично избирательно (указать категории инвалидов); ДУ - доступно условно, ВНД – недоступно

Комментарий к заключению: Состояние структурно-функциональной зоны оценено как доступно полностью избирательно (У, Г). Доступно частично избирательно (О, С). Временно недоступно (К).

I. Результаты обследования:

4. Зоны целевого назначения здания (целевого посещения объекта)

МАДОУ д/с №51 города Тюмени

г. Тюмень, ул. Холодильная, 63

наименование объекта, адрес

№ п/п	Наименование функционально-планировочного элемента	Наличие элемента			Выявленные нарушения и замечания		Работы по адаптации объектов	
		есть/ нет	№ на плане	№ фото	Содержание	Значимо для инвалида (категория)	Содержание	Виды работ
4.1	Кабинетная форма обслуживания (кабинет заведующей, медпункт бухгалтерии и т.д.)	есть	Кабинеты: 23,24, 28	40-44, 47	- помещения не обозначены информационными табличками, дублированными шрифтом Брайля (на помещениях заведующего, бухгалтерии); - ручки дверей и контур дверей не выделены контрастным цветом; - на рабочих створках дверей размещены информационные вывески.	С, К, О, Г, У	- обозначить помещения, установить информационные таблички с шрифтом Брайля на стене рядом с дверью на высоте 1,2-1,6 м. от уровня пола, со стороны дверной ручки; - ручки дверей и контур дверей выделить контрастным цветом; - убрать информационные вывески (с мелким шрифтом) с рабочих створок дверей. - предусмотреть оказание ситуационной помощи посетителям при необходимости;	Текущий ремонт, организационные мероприятия
4.2	Зальная форма обслуживания (музыкальный зал, спортивный зал, игровые и спальные зоны групп)	есть	музыкальный зал, группы, спортивный зал 1-й эт: 14,18, 41,62, 71 2-й эт: 11,16, 32,35, 36,39, 42,43, 47	30, 48-50, 52, 54-58, 75-87, 92-94	- дверные ручки и контуры дверей не выделены контрастным цветом; - встречаются помещения без опознавательных табличек, дублированных шрифтом Брайля.	С, О, К, Г, У	- выделить дверные ручки и контуры дверей контрастным цветом; - обозначить помещения, установить информационные таблички с шрифтом Брайля на стене рядом с дверью на высоте 1,2-1,6 м. от уровня пола, со стороны дверной ручки;	Текущий ремонт, организационные мероприятия
4.3	Прилавочная форма обслуживания	есть	17	28, 29	- стойка охраны не обозначена пиктограммой «Оказание ситуационной	С, О, К, Г, У	- разместить пиктограмму «Оказание ситуационной помощи»	Текущий ремонт

					помощи»			
4.4	Форма обслуживания с перемещением по маршруту	нет	-	-	-	-	-	-
4.5	Кабина индивидуально обслуживания (примерочная)	нет	-	-	-	-	-	-

Заключение по зоне:

Наименование структурно-функциональной зоны	Состояние доступности (к пункту 4 Акта обследования ОСИ)	Приложение		Рекомендации по адаптации (вид работы) к пункту 4.1 Акта обследования ОСИ
		№ на плане	№ фото	
Зоны целевого назначения (целевого посещения объекта).	ДП-И (Г, У) ДЧ-И (О, С) ВНД (К)	Кабинеты, музыкальный зал, спортивный зал, группы 17,23,24,28 1-й эт: 14,18,41,62,71 2-й эт: 11,16,32,35,36, 39,42,43,47	28-30, 40-44 47-50 52 54-58 75-87 92-94	Текущий ремонт, организационные мероприятия

* указывается: ДП-В - доступно полностью всем; ДП-И (К, О, С, Г, У) – доступно полностью избирательно (указать категории инвалидов); ДЧ-В - доступно частично всем; ДЧ-И (К, О, С, Г, У) – доступно частично избирательно (указать категории инвалидов); ДУ - доступно условно, ВНД – недоступно

Комментарий к заключению: Состояние структурно-функциональной зоны оценено как доступно полностью избирательно (Г, У). Доступно частично избирательно (С, О). Временно недоступно (К).

I. Результаты обследования:
5. Санитарно-гигиенических помещений

МАДОУ д/с №51 города Тюмени

г. Тюмень, ул. Холодильная, 63

наименование объекта, адрес

№ п/п	Наименование функционально-планировочного элемента	Наличие элемента			Выявленные нарушения и замечания		Работы по адаптации объектов	
		есть/ нет	№ на плане	№ фото	Содержание	Значимо для инвалида (категория)	Содержание	Виды работ
5.1	Туалетная комната для МГН	есть	Санузлы	63-66 59-61 78,79 89-91	<p><u>Туалет для сотрудников</u></p> <ul style="list-style-type: none"> - отсутствует информационная пиктограмма; - ручки двери не выделены контрастным цветом; - отсутствует поручень около раковины и унитаза; - отсутствуют держатели для трости и костылей; - отсутствует система тревожной сигнализации; <p><u>Туалеты в группах</u></p> <ul style="list-style-type: none"> - санузлы информационно не обозначены; - дверные ручки не выделены контрастным цветом. 	К, О, С	<p><u>Туалет для сотрудников</u></p> <ul style="list-style-type: none"> - установить информационную пиктограмму; - дверные ручки, выделить контрастным цветом; - установить опорный поручень около раковины; - установить откидной и пристенный поручни около унитаза; - установить держатель для трости и костылей; - установить систему тревожной сигнализации; <p><u>Туалеты в группах</u></p> <ul style="list-style-type: none"> - установить информационные пиктограммы; - выделить дверные ручки контрастным цветом; - предусмотреть оказание ситуационной помощи ассистентом (помощником) по оказанию технической помощи инвалиду и лицу с ОВЗ. 	Текущий ремонт, индивидуальное решение с ТСР, организационные мероприятия
5.2	Душевая комната	нет	-	-	-	-	-	-
5.3	Гардероб, раздевальная	есть	Раздевальная	53,82 88	- не выявлено.	-	- не требуется (доступ обеспечен).	-

II Заключение по зоне:

Наименование структурно-функциональной зоны	Состояние доступности* (к пункту 3.4 Акта обследования ОСИ)	Приложение		Рекомендации по адаптации (вид работы)** к пункту 4.1 Акта обследования ОСИ
		№ на плане	№ фото	
Санитарно-гигиенические помещения	ДП-И (Г, У) ДЧ-И (С) ВНД (К, О)	Санузлы, раздевалные	53,59-61,63-66 78,79,82,88-91	Текущий ремонт, индивидуальное решение с ТСР, организационные мероприятия

* указывается: ДП-В - доступно полностью всем; ДП-И (К, О, С, Г, У) – доступно полностью избирательно (указать категории инвалидов); ДЧ-В - доступно частично всем; ДЧ-И (К, О, С, Г, У) – доступно частично избирательно (указать категории инвалидов); ДУ - доступно условно, ВНД - недоступно

Комментарий к заключению: Состояние доступности структурно-функциональной зоны оценено как доступно полностью избирательно (Г, У). Доступно частично избирательно (С). Временно недоступно (К, О).

I. Результаты обследования:
6. Системы информации на объекте
МАДОУ д/с №51 города Тюмени
г. Тюмень, ул. Холодильная, 63
наименование объекта, адрес

№ п/п	Наименование функционально-планировочного элемента	Наличие элемента			Выявленные нарушения и замечания		Работы по адаптации объектов	
		есть/нет	№ на плане	№ фото	Содержание	Значимо для инвалида (категория)	Содержание	Виды работ
6.1	Визуальные средства	есть	-	5,9 21,25 27,30 36,38 41,43 45,46 48,52 62,67 75,86 97	- отсутствуют информационные таблички, указатели, пиктограммы, предупредительная маркировка; - краевые ступени лестниц не выделены контрастным цветом (выделены с отступлением от требуемых норм); - на рабочих створках дверей размещены информационные вывески.	К, О, Г, У, С	- установить информационные таблички, указатели, пиктограммы; - краевые ступени выделить контрастным цветом; - применить контрастные сочетания цветов (дверь-стена, ручка, стена-выключатель, средства визуальной информации и т. п.); - убрать информационные вывески с рабочих створок дверей (установить на стене рядом с дверью более крупным шрифтом, используя контрастное сочетание).	Текущий ремонт, организационные мероприятия
6.2	Акустические средства	есть	-	9,29 65,66	- отсутствует информационная индукционная система; - отсутствует система тревожной сигнализации в санузле и на входной группе.	Г, С, О, К	- предусмотреть информационную индукционную систему (портативную) или альтернативный способ общения (планшет, блокнот, ручка); - установить систему тревожной сигнализации в санузле и на входной группе (<i>высота размещения кнопки без шнура не более 0,6 м., на открытом месте</i>).	Текущий ремонт, индивидуальное решение с ТСР, организационные мероприятия
6.3	Тактильные средства	есть	-	5,6,9	- отсутствует информационная вывеска с наименованием учреждения, режимом работы и	С, О, Г, У, К	- установить информационную вывеску с наименованием учреждения, режимом работы и	Текущий ремонт

				контактной информацией дублированные рельефно-точечным шрифтом Брайля при входе на территорию и в здание учреждения; - отсутствуют таблички с шрифтом Брайля на помещениях администрации, кабинетах и функциональных зонах; - отсутствуют предупреждающие тактильно-контрастные указатели;		контактной информацией дублированную рельефно-точечным шрифтом Брайля на забор рядом с калиткой со стороны дверной ручки на высоте 1,6 м и на входной группе; - установить предупреждающие тактильно-контрастные указатели перед калиткой и основной входной группой; - установить информационные таблички с шрифтом Брайля на кабинеты администрации и помещения функциональных зон;	
--	--	--	--	--	--	---	--

II Заключение по зоне:

Наименование структурно-функциональной зоны	Состояние доступности* (к пункту 3.4 Акта обследования ОСИ)	Приложение		Рекомендации по адаптации (вид работы)** к пункту 4.1 Акта обследования ОСИ
		№ на плане	№ фото	
Система информации на объекте	ДЧ-И (Г, О, У) ВНД (К, С)	Вход в учреждение, пути движения, зоны целевого назначения, санузлы	5,6,9,21,25,27,29 30,36,38,41,43 45,46,48,52,62, 65-67,75,86,97	Текущий ремонт, индивидуальное решение с ТСП, организационные мероприятия

* указывается: ДП-В - доступно полностью всем; ДП-И (К, О, С, Г, У) – доступно полностью избирательно (указать категории инвалидов); ДЧ-В - доступно частично всем; ДЧ-И (К, О, С, Г, У) – доступно частично избирательно (указать категории инвалидов); ДУ - доступно условно, ВНД - недоступно

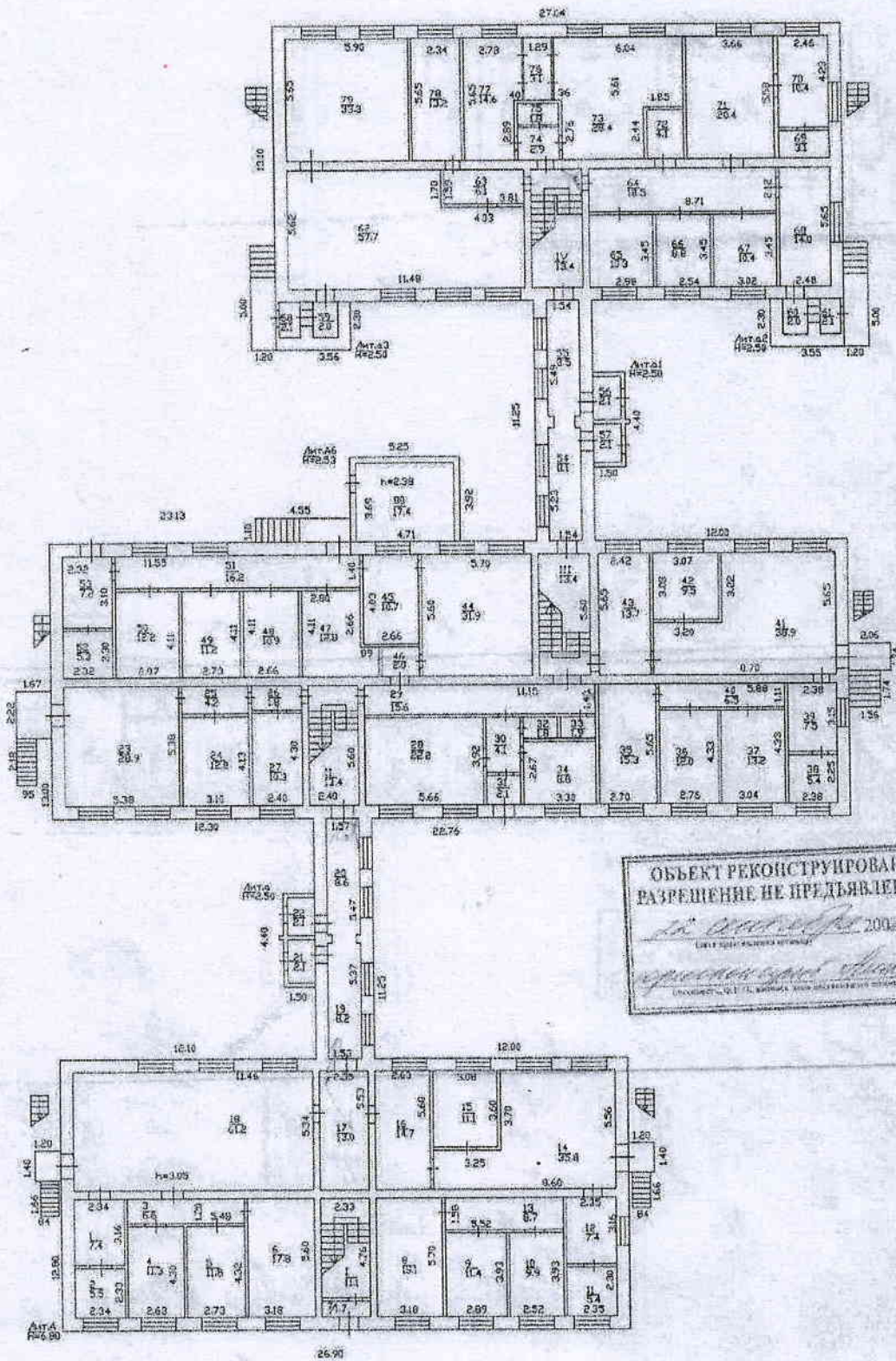
Комментарий к заключению: Состояние доступности структурно-функциональной зоны оценено как доступно частично избирательно (Г, О, У). Временно недоступно (К, С).

Тюменская область
г. Тюмень

ПЛАН

Улица
Мухоморова

1 этаж



ОБЪЕКТ РЕКОНСТРУИРОВАН
РАЗРЕШЕНИЕ НЕ ПРЕДЪЯВЛЕНО
И.И. Сидорова 2002
ЛИСТ ПРОЕКЦИОННОЙ ДОКУМЕНТАЦИИ
Специальный проект
УТВЕРЖДЕН 01.11.2002

Масштаб № *1:100*
Дата *01.11.02*

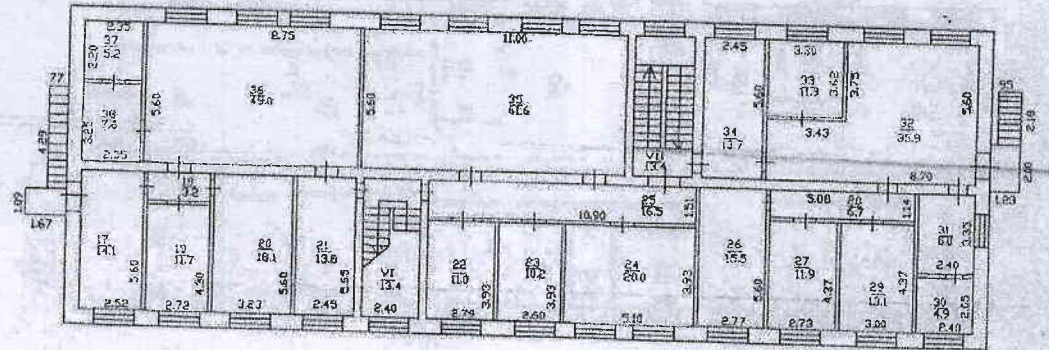
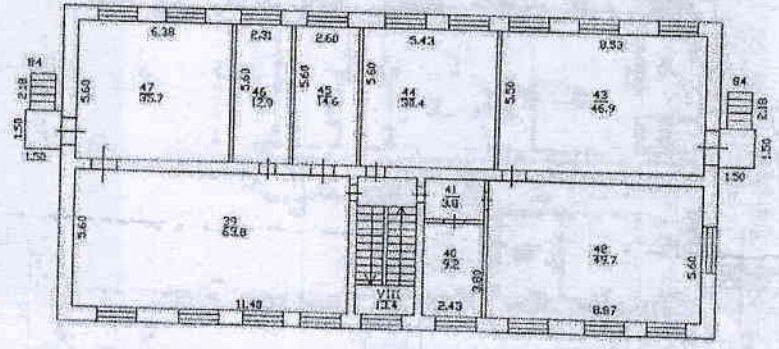
Техник-проектировщик
И.И. Сидорова
Инженер
И.И. Сидорова

Тюменская область
г. Тюмень

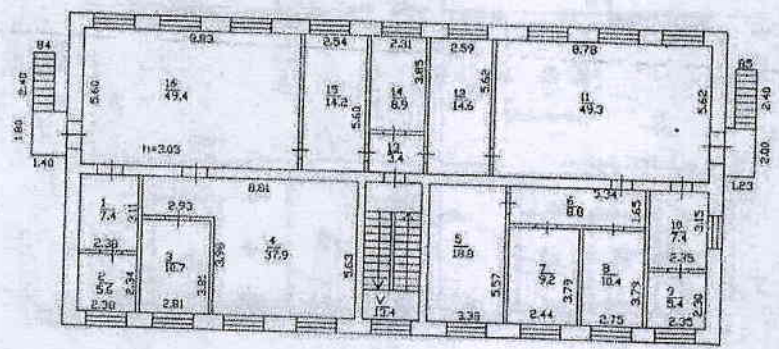
ПЛАН

Улица Художественная 65

2 ЭТОЖ



Объект реконструкции,
проектируемый на территории
[Signature]
Инженер *[Signature]*



Масштаб № 1:200
Дата 04.01.00

Инженер *[Signature]*
Инженер *[Signature]*

Фото 1



Фото 2



Фото 3



Фото 4



Фото 5



Фото 6



Фото 7



Фото 8



Фото 9



Фото 10



Фото 11



Фото 12



Фото 13



Фото 14



Фото 15



Фото 16



Фото 17



Фото 18



Фото 19



Фото 20



Фото 21



Фото 22



Фото 23



Фото 24



Фото 25



Фото 26



Фото 27



Фото 28



Фото 29



Фото 30



Фото 31



Фото 32



Фото 33



Фото 34



Фото 35



Фото 36



Фото 37



Фото 38



Фото 39



Фото 40



Фото 41



Фото 42



Фото 43



Фото 44



Фото 45



Фото 46



Фото 47



Фото 48



Фото 49



Фото 50



Фото 51



Фото 52



Фото 53



Фото 54



Фото 55



Фото 56



Фото 57



Фото 58



Фото 59



Фото 60



Φοτο 61



Φοτο 62



Φοτο 63



Φοτο 64



Φοτο 65



Φοτο 66



Фото 67



Фото 68



Фото 69



Фото 70



Фото 71



Фото 72



Фото 73



Фото 74



Фото 75



Фото 76



Фото 77



Фото 78



Фото 79



Фото 80



Фото 81



Фото 82



Фото 83



Фото 84



Фото 85



Фото 86



Фото 87



Фото 88



Фото 89



Фото 90



Фото 91



Фото 92



Фото 93



Фото 94



Фото 95



Фото 96



Фото 97

